

SONOS

Crea el máximo sistema de entretenimiento

Ray

La barra de sonido esencial para TV, música y videojuegos.

- Conexión óptica
- ☞ Controles táctiles
- ☐ Sincronización con el control de la TV
- 🍏 Apple Airplay 2
- 📶 WiFi

4 parlantes internos
Para televisores de hasta 55"
Llena una habitación mediana
Entrada óptica
Cabe en un mueble para TV

Dale realismo a tus películas, series y videojuegos con un sistema de teatro en casa inalámbrico. Comienza con una barra de sonido para lograr un impresionante nivel de claridad, agrega un subwoofer para obtener graves potentes, y luego conecta un par de parlantes posteriores para disfrutar sonido surround.

Beam

Gen 2

La barra de sonido inteligente de tamaño compacto para TV, música y más.

- ▶ Dolby Atmos
- ☞ Controles táctiles
- 🍏 HDMI eARC
- 🍏 Apple Airplay 2
- ☐ Sincronización con el control de la TV
- 📶 WiFi

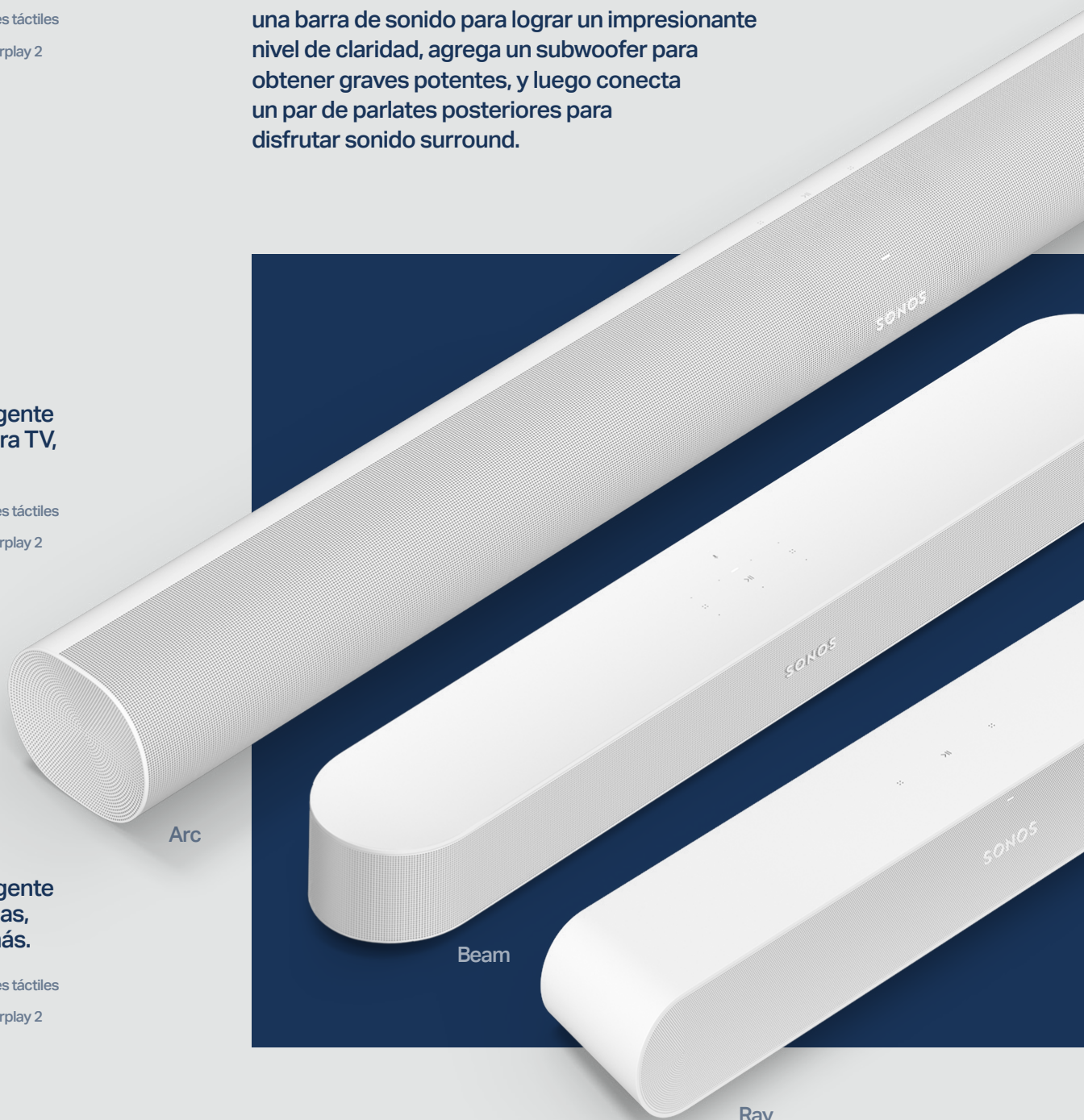
5 parlantes internos
Para televisores de hasta 65"
Llena una habitación grande
Adaptador óptico

Arc

La barra de sonido inteligente premium para TV, películas, música, videojuegos y más.

- ▶ Dolby Atmos
- ☞ Controles táctiles
- 🍏 HDMI eARC
- 🍏 Apple Airplay 2
- ☐ Sincronización con el control de la TV
- 📶 WiFi

11 parlantes internos
Para televisores de 49" o más
2 canales de altura dedicados



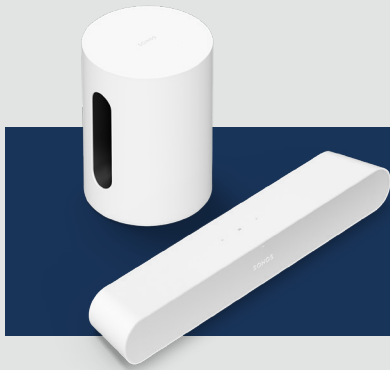
Arc

Beam

Ray



Disponibile en
Conoce más en sonos.com.co



Set de entretenimiento con Ray

Ray + Sub Mini

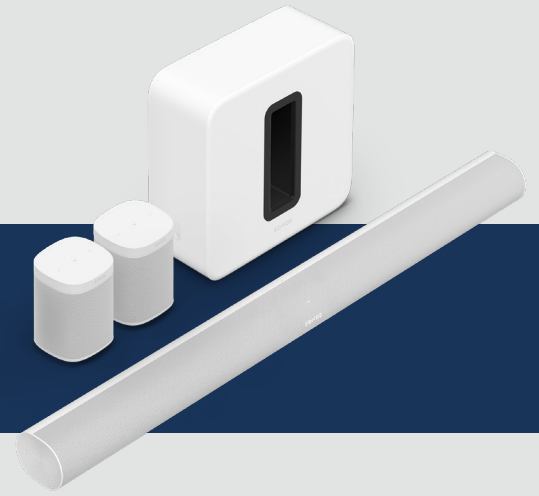
Disfruta diálogos increíblemente nítidos y graves impactantes con este compacto set de barra de sonido y subwoofer.



Set de entretenimiento con Beam

Beam + Sub Mini

Lleva a otro nivel tu TV, música y videojuegos con este compacto set de barra de sonido inteligente compatible con Dolby Atmos y subwoofer.



Set de sonido envolvente premium con Arc

Arc + Sub + 2 One SL

Vive una experiencia cinematográfica con sonido surround increíblemente realista, graves sin vibraciones y la experiencia 3D de Dolby Atmos.

Calibrada a la perfección

Todos los productos Sonos cuentan con la tecnología de ajuste Trueplay que adapta el sonido a la acústica específica de tu espacio para que el contenido siempre suene tal como debería.

*Requiere un dispositivo iOS compatible

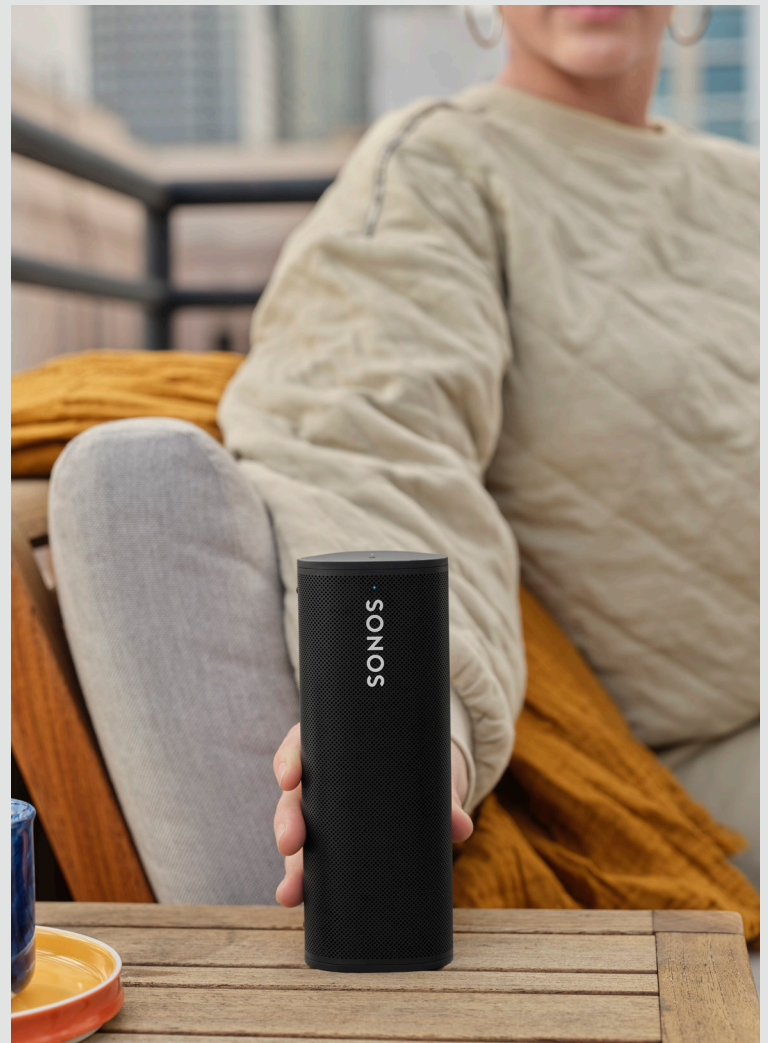
Reproduce tus favoritos desde tus favoritos

Cuando la TV esté apagada, reproduce música, radio, podcasts y audiolibros desde todos tus servicios de streaming por WiFi usando la app Sonos, Apple AirPlay 2, Spotify Connect y más

Juntos es mejor

Mezcla y combina parlantes para ir armando el sistema que quieras con el tiempo. Escucha por toda tu casa y reconfigura tu sistema cuando quieras. Todo funciona en conjunto a la perfección por WiFi, sin interrupciones por llamadas o notificaciones.

Escucha estos y más de 100 servicios diferentes:



SONOS